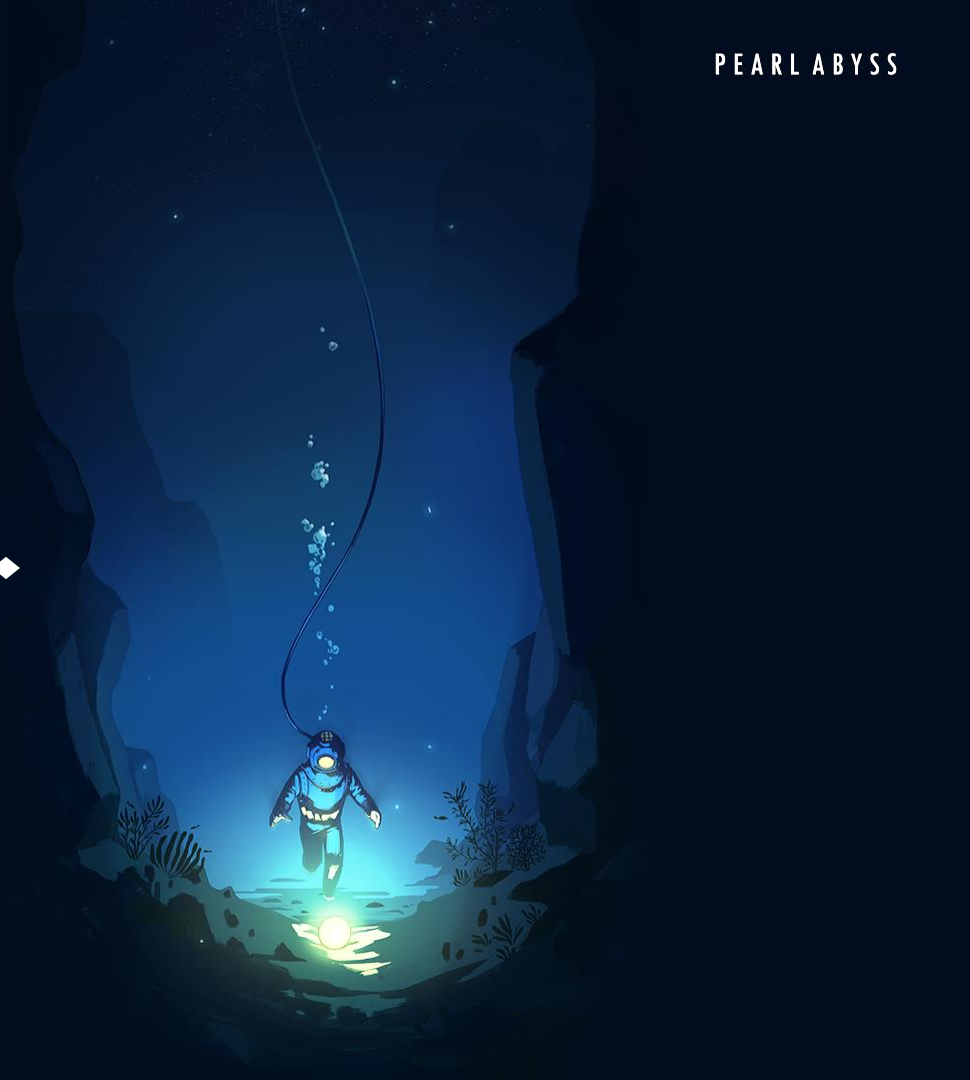


# 2023년 2분기 실적발표

---

(주) 펄어비스  
10 Aug. 2023



# Disclaimer

---

본 자료에 포함된 재무실적 및 영업성과는 투자자 편의를 위하여 작성된 것으로 향후 최종 결산 결과에 따라 변경될 수 있음을 양지하시기 바랍니다.

당사는 본 자료에 서술된 재무실적 및 영업성과의 정확성과 완전함을 보장하지 않으며 자료 작성일 현재의 사실을 기술한 내용에 대해 향후 업데이트 관련 책임을 지지 않으므로 이점 유의하여 주시기 바랍니다.

본 자료는 미래에 대한 “예측정보”를 포함하고 있습니다. 이는 미래의 사건과 관계된 것으로, 회사의 향후 예상되는 경영현황 및 재무 실적을 의미합니다. 단, 국내·외 금융시장의 변화, 회사의 전략적인 의사결정 변경, 회사가 영위하는 주요 사업분야의 예상치 못한 급격한 여건 변화, 기타 경영 및 재무실적에 영향을 미칠 수 있는 국내·외적 변화 등의 불확실성으로 인해, 회사의 미래실적은 “예측정보”에 명시적, 묵시적으로 포함된 내용과 중대한 차이가 있을 수 있음을 양지하시기 바랍니다.

# Contents

- 01 2분기 Overview
- 02 2분기 실적요약
- 03 2분기 영업수익
- 04 2분기 영업비용
- 05 3분기 Highlight

---

 Appendix

## ❖ 라이브 서비스

### ① 검은사막

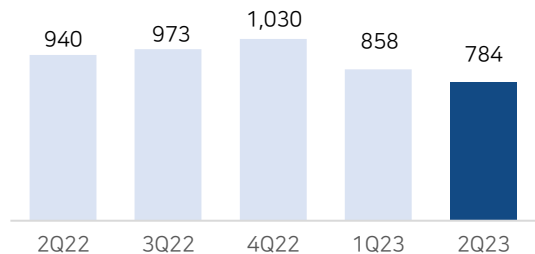
- 플랫폼별 업데이트 및 이벤트
  - ✓ PC : '아침의 나라', 여름 시즌 서버
  - ✓ 콘솔 : 신규 클래스 '매구', '우사' 각성
  - ✓ 모바일 : 신규 지역 '설산', 신규 클래스 '가디언'
  
- 기타
  - ✓ '서머 게임 페스트' 참가
  - ✓ '검은사막 페스타' 개최

### ② 이브

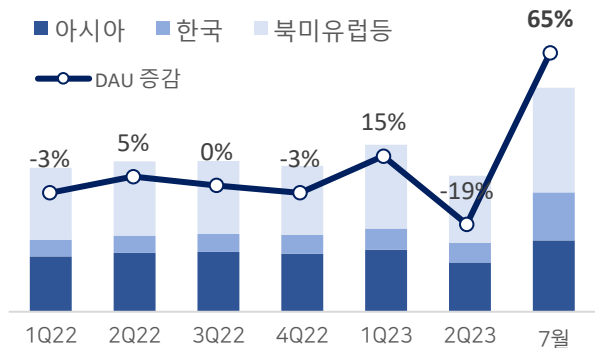
- 업데이트 : 확장팩 'EVE Viridian' 출시
- 기타 : EVE Fanfest 다큐멘터리 공개

## ❖ 분기별 영업수익

(단위: 억원)



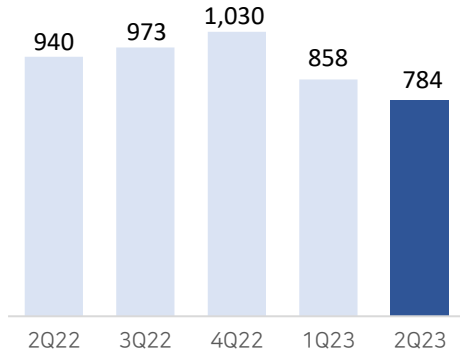
## ❖ 검은사막(PC) DAU 추이



## 2. 2분기 실적요약

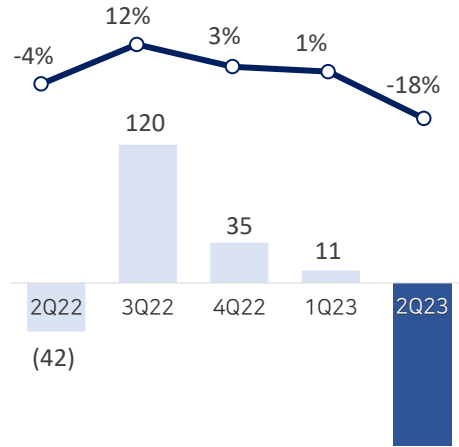
◇ 2분기: 영업수익 784억원, 영업손실 141억원, 당기순손실 44억원

### ※ 영업수익



YoY -16.6%  
QoQ -8.6%

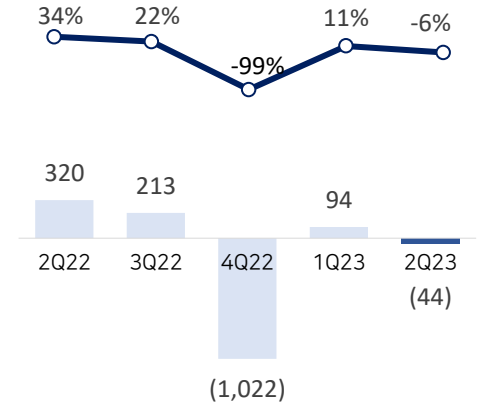
### ※ 영업이익



YoY 적자전환  
QoQ 적자전환

### ※ 당기순이익

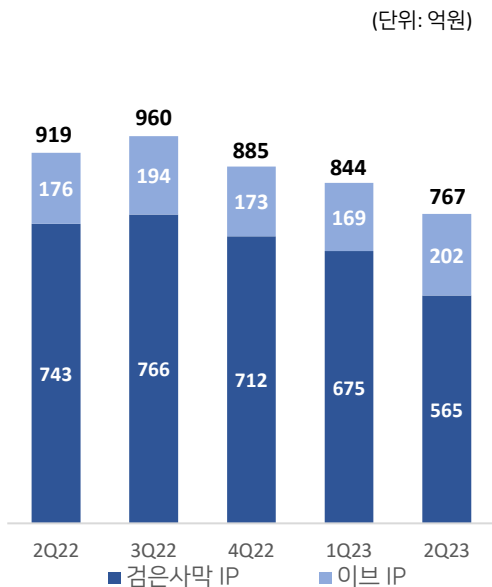
(단위: 억원, %)



YoY 적자전환  
QoQ 적자전환

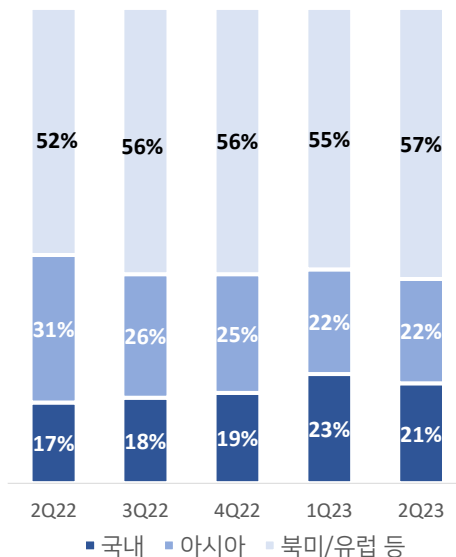
### 3. 2분기 영업수익

※ 주요 IP별 영업수익

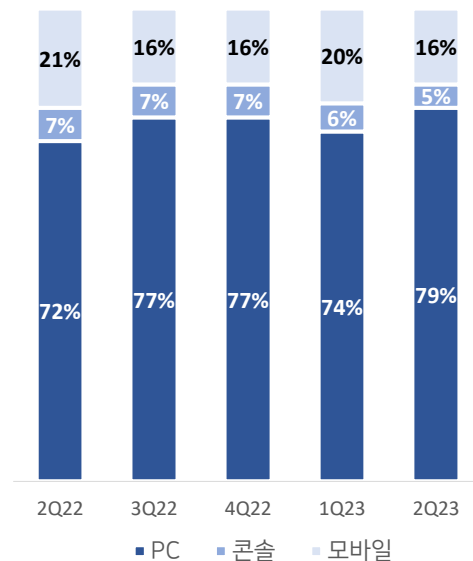


(\*) 검은사막/이브 IP 매출

※ 지역별 영업수익 비중



※ 플랫폼별 영업수익 비중



## 4. 2분기 영업비용

◇ 2분기 영업비용 : 925억원 (QoQ 9.2%)

### ◇ 분기별 영업비용

(단위 : 백만원, %)

	2Q22	3Q22	4Q22	1Q23	2Q23	QoQ	YoY	비중	매출액대비
영업비용	98,237	85,313	99,498	84,663	92,460	9.2%	-5.9%	100.0%	118.0%
인건비	50,632	40,891	42,888	44,277	49,605	12.0%	-2.0%	53.7%	63.3%
지급수수료	21,405	16,627	19,788	19,143	18,120	-5.3%	-15.3%	19.6%	23.1%
광고선전비	10,800	9,371	12,667	5,618	7,996	42.3%	-26.0%	8.6%	10.2%
D&A	6,242	6,926	6,468	6,334	6,557	3.5%	5.0%	7.1%	8.4%
기타비용	9,158	11,498	17,687	9,291	10,182	9.6%	11.2%	11.0%	13.0%

### ◇ 분기별 인원 현황 및 개발인력 비중

(단위: 명, %)

	2Q22	3Q22	4Q22	1Q23	2Q23	QoQ	YoY	비중
전체인원	1,515	1,456	1,452	1,355	1,341	-1.0%	-11.5%	100.0%
개발직군	938	875	876	793	801	1.0%	-14.6%	59.7%
사업/지원	577	581	576	562	540	-3.9%	-6.4%	40.3%

### ❖ Live Service

#### ▪ 검은사막

##### ✓ 콘텐츠 업데이트

- PC : 여름 이벤트 '수궁', 대규모 PvP '장미 전쟁'
- 콘솔 : '아침의 나라', '매구' 각성
- 모바일 : 신규 클래스 '위자드', 시즌 캐릭터

##### ✓ 유저 간담회

- 검은사막 트위치콘 (프랑스)
- 검은사막모바일 하이델 연회 (글로벌)

#### ▪ 이브

- ✓ Alliance Tournament 개최
- ✓ EVE Fanfest

### ❖ 신규 성장 동력 확보

#### ▪ 신규 IP : 붉은사막, 도깨비, Plan8

- ✓ 붉은사막 : 게임스컴 영상 공개





# Appendix



## Appendix.

## 요약 재무제표 (연결재무상태표)

(단위 : 백만원)

	2022.12.31	2023.06.30
<b>자산</b>		
<b>I. 유동자산</b>	<b>556,502</b>	<b>592,943</b>
현금및현금성자산	159,555	226,452
매출채권 및 기타채권	59,397	53,233
단기금융상품	183,832	267,002
당기손익-공정가치측정금융자산	139,708	12,658
기타유동자산	14,010	12,590
매각예정자산	0	21,008
<b>III. 비유동자산</b>	<b>667,275</b>	<b>660,170</b>
기타채권	3,655	4,072
장기금융상품	867	886
당기손익-공정가치측정금융자산	116,725	124,904
기타포괄손익-공정가치측정금융자산	203	203
관계기업투자	60,422	54,954
유형자산	209,758	197,422
무형자산	234,989	238,000
투자부동산	10,614	6,368
기타비유동자산	2,428	1,732
이연법인세자산	27,614	31,629
<b>자산총계</b>	<b>1,223,777</b>	<b>1,253,113</b>

	2022.12.31	2023.06.30
<b>부채</b>		
<b>I. 유동부채</b>	<b>235,497</b>	<b>138,293</b>
기타채무	36,304	34,161
단기차입부채	6,000	0
유동성장기차입부채	84,000	0
유동성리스부채	3,737	4,357
미지급법인세	2,950	2,290
총당부채	60	63
기타유동부채	102,446	96,999
매각예정부채	0	423
<b>II. 비유동부채</b>	<b>287,051</b>	<b>399,338</b>
사채	146,825	146,880
기타채무	4,618	5,027
장기차입부채	74,565	146,840
비유동리스부채	13,919	16,391
총당부채	740	990
기타비유동부채	18,971	55,828
이연법인세부채	27,413	27,382
<b>부채총계</b>	<b>522,548</b>	<b>537,631</b>
<b>자본</b>		
I. 자본금	6,622	6,624
II. 자본잉여금	215,763	219,742
III. 이익잉여금	484,406	487,496
IV. 기타자본	(35,175)	(33,340)
V. 기타포괄손익누계액	29,613	34,960
VI. 비지배주주지분	0	0
<b>자본총계</b>	<b>701,229</b>	<b>715,482</b>

## Appendix.

## 요약 재무제표 (연결포괄손익계산서)

(단위: 백만원)

	2Q22	3Q22	4Q22	1Q23	2Q23
영업수익	94,028	97,270	102,952	85,757	78,356
영업비용	98,237	85,313	99,498	84,663	92,461
영업이익	(4,209)	11,957	3,454	1,094	(14,104)
금융손익	5,417	20,140	(28,084)	12,180	8,286
기타손익	16,249	792	(81,538)	1,950	2,216
지분법손익	(1,751)	(2,969)	(1,594)	(1,646)	(1,548)
법인세차감전순이익	15,706	29,920	(107,761)	13,578	(5,150)
법인세비용	(16,332)	8,586	(5,587)	4,184	(716)
당기순이익	32,038	21,334	(102,174)	9,394	(4,434)

# PEARLABYSS

A stylized illustration of a diver in a dark, cavernous space. The diver is wearing a blue suit and a helmet with a glowing light. A bright, circular light source is on the floor, casting a glow upwards. The background is dark blue with some faint, glowing particles. The title 'PEARLABYSS' is centered in white, uppercase letters.